

Árajánlatért töltse ki a mellékelt [úrlapot](#), vagy vegye fel velünk a kapcsolatot. Telefon:
+4 0722 130 130, e-mail: info@prettoni.hu.



- Merre fordítsuk a szalagfüggönyt, hogy kint tartsuk a meleget?

13.02.2023



Alapvetően bármelyik irány jó; még ha ez nem is tűnik problémának napjainkban, amikor inkább arra törekszünk, hogy a jó pénzért megtermelt hőt a szoba belsejében tartsuk.

A szalagfüggönyök hatékonyan tartják kint a hőt?



Ez a szalagfüggöny típusától függ. A speciális hőszigetelő bevonattal ellátott szalagfüggönyök jól szigetelnek, és segítenek télen bent tartani a hőt, nyáron pedig kint.

Azonban, ha otthona szigetelése általában véve nem megfelelő, az árnyékoló sem fogja teljesen megmenteni az izzadságtól.

A hőszigetelő árnyékolók segítenek a hőt kint tartani, és természetesen a vakító napsugarakat is blokkolják.

Merre fordítsuk a szalagfüggönyt, hogy a meleg ne jusson be otthonunkba?



A szalagfüggöny lamellái mindkét irányba elforgathatók, és általában sok mindentől függ, hogy melyik irányba kell elfordítani őket a hő kint tartása érdekében. Fontos azonban meggyőződni arról, hogy az árnyékolók valójában nem zárják-e be a hőt a helyiségbe, ahelyett, hogy kívül tartanák, illetve fontos gondoskodni a bent rekedt meleg kiengedéséről is.

Nyáron azt javasoljuk, tartsa zárva a szalagfüggönyt, hogy blokkolja a vakító napsugarakat és visszaverje a hőt, az ablakokat viszont nyissa ki, hogy a levegő szabadon áramolhasson.

Merre fordítsuk a szalagfüggönyt, hogy a hőt kívül tartsuk, viszont a bent rekedt hőt is kiengedjük?



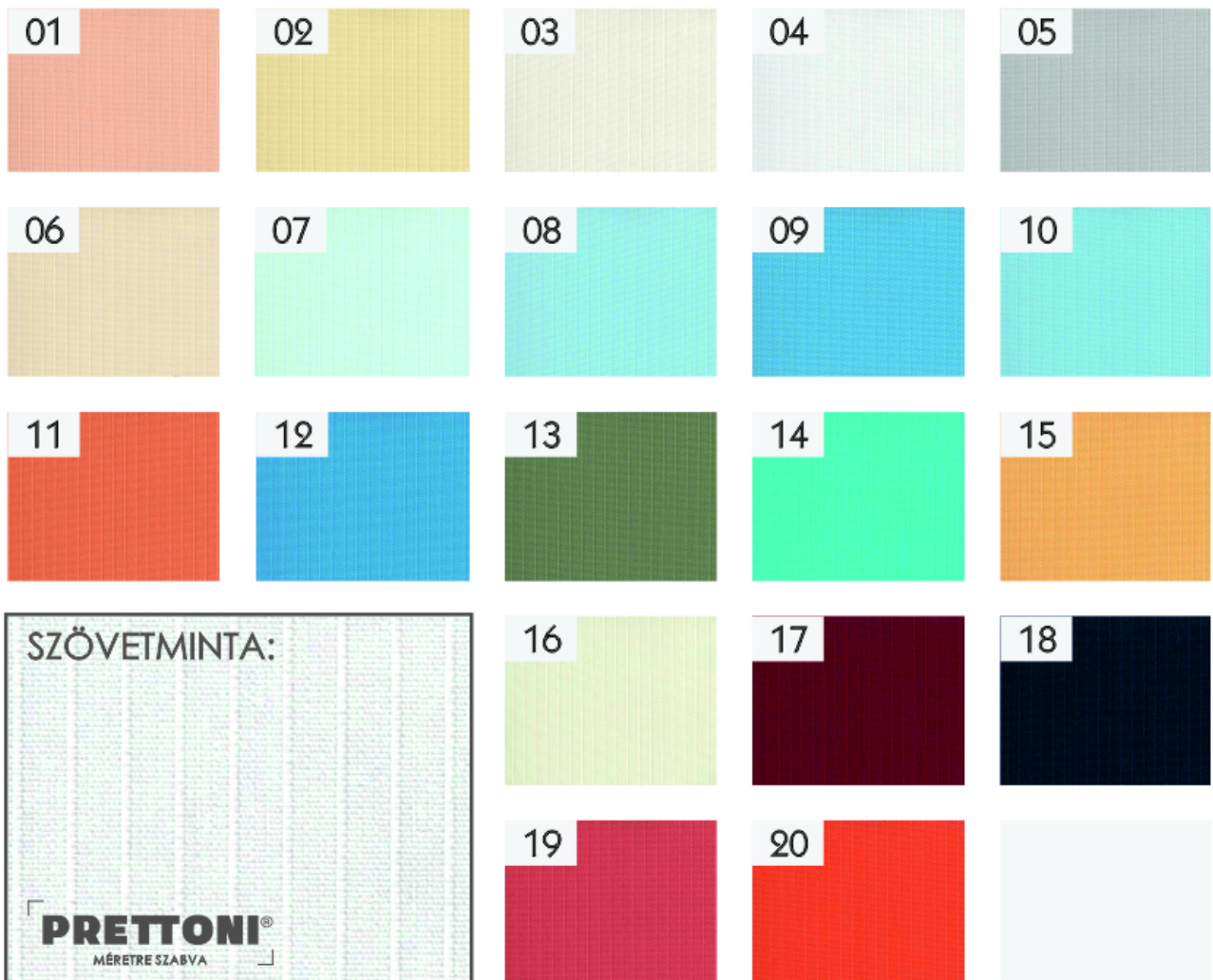
Nyissa ki a szalagfüggönyt, vagy legalább részben fordítsa el a lamellákat, hogy azok ne képezzenek tömör szövetfalat és a helyiségben rekedt meleg távozni tudjon. Ez természetesen azt is jelenti, hogy a szoba ablakait is ki kell nyitni.

hogy a vastag felét kint tartsuk, és a levegő tájéka kint legyen.

Amikor a nap már nem süt be az ablakon, de a helyiségben még meleg van, engedje ki az ott megrekedt hőt az árnyékoló és az ablak együttes kinyitásával.

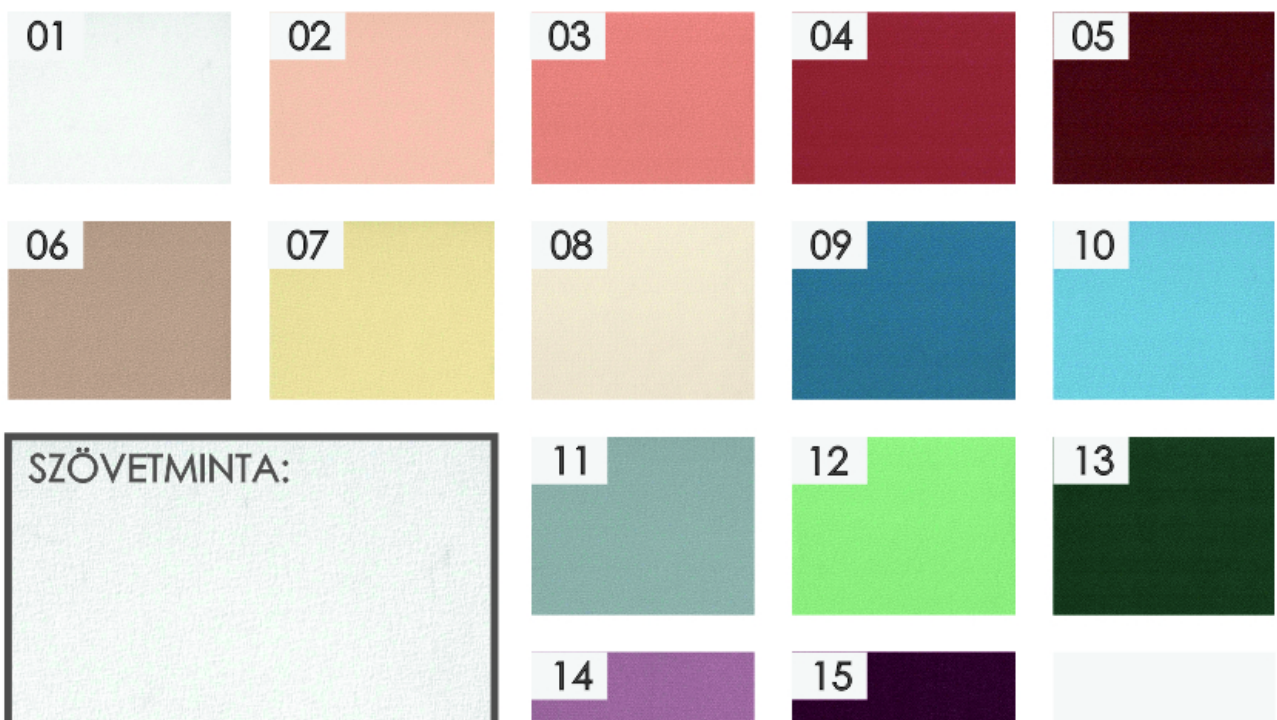
Elérhető minták:

ELÉRHETŐ SZÍNEK - A1 KATEGÓRIA





ELÉRHETŐ SZÍNEK - B1 KATEGÓRIA



Szövetlamellák száma	Az árnyékoló szélessége 127-es lamellák esetén (cm)	Az árnyékoló szélessége 89-es lamellák esetén (cm)
1	9	7
2	20	15
3	32	23
4	44	31
5	55	39
6	67	47
7	78	55
8	90	63
9	101	71
10	113	79
11	125	87
12	136	95

14	159	111
15	170	119
16	182	127
17	193	135
18	205	143
19	217	151
20	228	159
21	240	167
22	251	175
23	263	183
24	275	191
25	286	199
26	298	207
27	309	215
28	320	223
29	332	231
30	344	239




Árnyékoló típusok, amit kínálunk

- **Belső Árnyékolás:** Roletták, Romai Rolók, Tetőtéri Rolók, Sávrolók, Fa Reluxák, Alumínium Reluxák, Szalagfüggönyök, Lapfüggönyök, Pliszék, Függönyök, Sötétítők, Karnisok

Hogyan lépjen kapcsolatba velünk:

Szeretne egy gyors árajánlatot, vagy konzultációra van szüksége? Írjon egy üzenetet facebook-on, vagy az info@prettoni.hu email címre, hozzávetőleges méretekkel, a keresett rendszerek típusával és színével, és mi a lehető leghamarabb válaszolunk!

Elérhetőségek röviden:

-  Web: www.prettoni.hu
-  Email: info@prettoni.hu
-  Telefon: +40-722-130-130

 [árnyékolástechnika](#)  [meleg](#)  [Prettoni](#)  [szalagfüggöny](#)

ELŐZŐ BEJEGYZÉSEK

Belső árnyékolás az ősz színeiben

Jó választás a sávroló a konyhába?

Milyen árnyékoló a legjobb egy osztályterembe?

Külső redőnyök minden típusú épülethez

PRETTONI® - All rights reserved.

© Copyright MMIV-MMXXIII Bexmon™ Marketing | Host by: BexHost.com | Programming by: Pagelex.com

[Click here to read the full online services privacy policy, copyright, trademark and legal information.](#)